

# Serie 27 COMBI

## Cajas modulares de superficie



Sistema de cajas modulares de superficie para la serie SYSTEM.

- Cajas protegidas IP40, hasta 16 módulos, y estancas IP55 hasta 12 módulos.
- Versiones IP40 que se integran en minicanales y canales.
- Amplio espacio interno, útil para el conexionado.
- Posibilidad de división interna mediante separadores funcionales.

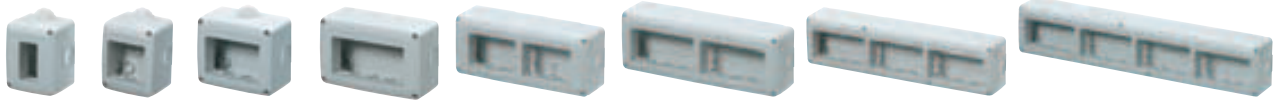
# SERIE 27 COMBI

CAJAS MODULARES DE SUPERFICIE

**GEWISS**

## CAJAS MODULARES DE SUPERFICIE

IP 40



GW 27 001  
1 módulo

GW 27 002  
2 módulos

GW 27 003  
3 módulos

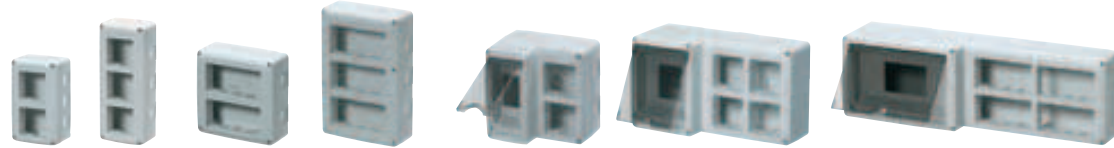
GW 27 004  
4 módulos

GW 27 005  
6 módulos

GW 27 006  
8 módulos

GW 27 007  
12 módulos

GW 27 008  
16 módulos



GW 27 021  
4 módulos

GW 27 022  
6 módulos

GW 27 023  
8 módulos

GW 27 024  
12 módulos

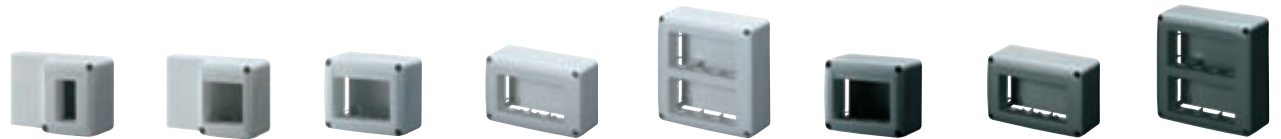
GW 27 071  
4 módulos - 2 módulos DIN

GW 27 072  
8 módulos - 4 módulos DIN

GW 27 073  
16 módulos - 8 módulos DIN

## CAJAS MODULARES PARA MINICANALES PARA ZÓCALO Y MARCO

IP 40



GW 27 603  
1 módulo  
Color Blanco  
RAL 9010

GW 27 609  
2 módulos  
Color Blanco  
RAL 9010

GW 27 615  
3 módulos  
Color Blanco  
RAL 9010

GW 27 621  
4 módulos  
Color Blanco  
RAL 9010

GW 27 627  
8 módulos  
Color Blanco  
RAL 9010

GW 27 616  
3 módulos  
Color Antracita  
RAL 7021

GW 27 622  
4 módulos  
Color Antracita  
RAL 7021

GW 27 628  
8 módulos  
Color Antracita  
RAL 7021

## APARATOS COMPLETOS

IP 40



GW 27 801 Interruptor 1P - 16AX  
GW 27 802 Interruptor 2P - 16AX  
GW 27 803 Conmutador 1P - 16AX  
GW 27 804 Conmutador + Conmutador 1P - 16AX  
GW 27 805 Pulsador 1P - NA - 10A

GW 27 811 Base norma italiana 2P +  $\frac{1}{2}$  - 10/16A  
GW 27 812 Base norma italiana/alemana 2P +  $\frac{1}{2}$  - 10/16A  
GW 27 813 Base inglesa standard 2P +  $\frac{1}{2}$  - 13A  
GW 27 814 Base norma alemana 2P +  $\frac{1}{2}$  - 16A  
GW 27 815 Base norma francesa 2P +  $\frac{1}{2}$  - 10/16A

## APARATOS COMPLETOS

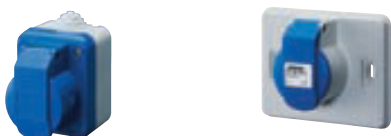
IP 40



Señalizadores acústicos  
IP40  
GW 26 417 - 24V~  
GW 26 427 - 230V~

## APARATOS COMPLETOS

IP 44



De superficie  
GW 26 222 - 2P +  $\frac{1}{2}$  - 220V  
GW 26 223 - 3P +  $\frac{1}{2}$  - 380V

Bases IEC 309 - IP44  
De empotrar en caja de 3 módulos  
GW 26 420 - 2P +  $\frac{1}{2}$  - 220V  
GW 26 421 - 3P +  $\frac{1}{2}$  - 380V

## COMPLEMENTOS TÉCNICOS



GW 27 402

GW 26 406

GW 44 622

GW 26 407

GW 27 441- Separación vertical  
GW 27 442- Separación horizontal/COMB-DIN

# SERIE 27 COMBI

CAJAS MODULARES DE SUPERFICIE

**GEWISS**

## CAJAS MODULARES DE SUPERFICIE

IP 55



GW 27 041  
1 módulo



GW 27 042  
2 módulos



GW 27 043  
3 módulos



GW 27 044  
4 módulos



GW 27 051  
8 módulos



GW 27 052  
12 módulos



GW 27 056  
3 módulos cabezal  
poste



GW 27 057  
3 módulos brazo poste

## FUNDA ESTANCA

IP 55



GW 27 401  
85x75 mm - IP 55  
2 módulos  
Color Gris RAL 7035

Para aplicaciones en Q-DIN, cajas PTC, tapas con brida serie 66, Q-BOX

## PLACAS ESTANCAS TOP

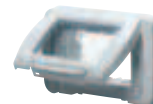
IP 55



GW 22 451 - 3 módulos  
GW 22 461 - 4 módulos  
Color Blanco Nube



GW 22 452 - 3 módulos  
GW 22 462 - 4 módulos  
Color Negro tóner



GW 22 453 - 3 módulos  
GW 22 463 - 4 módulos  
Color Gris RAL 7035

SERIE 27 COMBI

## APARATOS COMPLETOS

IP 55



GW 27 831 Interruptor 1P - 16AX  
GW 27 832 Interruptor 2P - 16AX  
GW 27 833 Conmutador 1P - 16AX  
GW 27 834 Conmutador + Conmutador 1P - 10A  
GW 27 835 Pulsador 1P - NA - 10A



GW 27 841 Base norma italiana 2P +  $\frac{1}{2}$  - 10/16A  
GW 27 842 Base norma italiana/alemana 2P +  $\frac{1}{2}$  - 10/16A  
GW 27 843 Base inglesa standard 2P +  $\frac{1}{2}$  - 13A  
GW 27 844 Base norma alemana 2P +  $\frac{1}{2}$  - 16A  
GW 27 845 Base norma francesa 2P +  $\frac{1}{2}$  - 10/16A



GW 27 836 Pulsador 1P - NA con placa portanombre luminosa\*

\* Se suministra sin lámpara.  
Utiliza lámparas casquillo S6x36 - 12/24V

## APARATOS COMPLETOS

IP 55



Testigos de señalización IP 55 - 230V~  
conexión E14\*  
(máx.15W)

\*Se suministra sin lámpara

- GW 27 415
- GW 27 416
- GW 27 417
- GW 27 418
- GW 27 419



Pilotos intermitentes IP 55  
conexión E14\*  
(máx.25W)

- GW 27 421 - 24V~
- GW 27 422 - 230V~
- GW 27 423 - 24V~
- GW 27 424 - 230V~



Detector crepuscular  
IP 55 - 230V~  
GW 26 419

IP 54



Detector de movimiento  
IR - IP 54 - 230V~  
GW 26 418